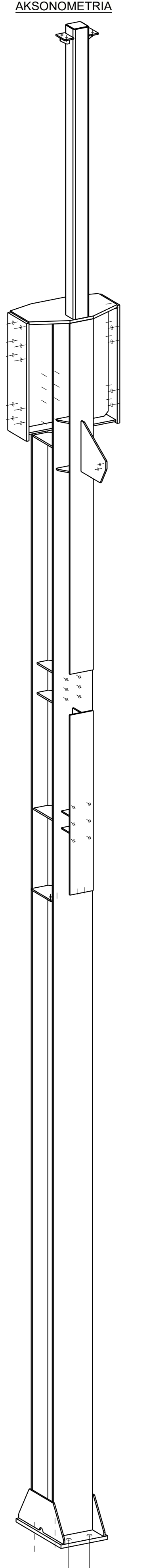
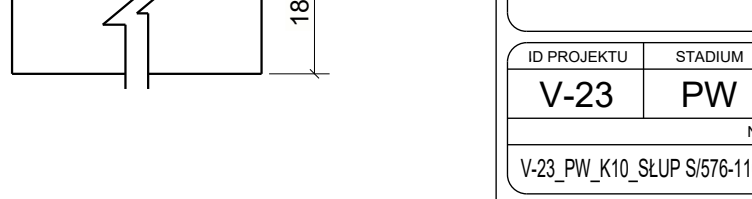
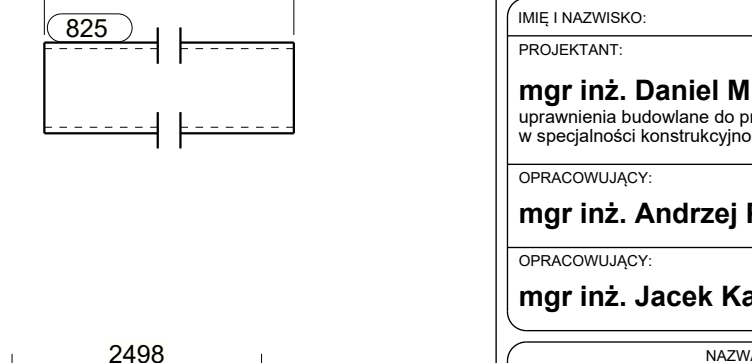
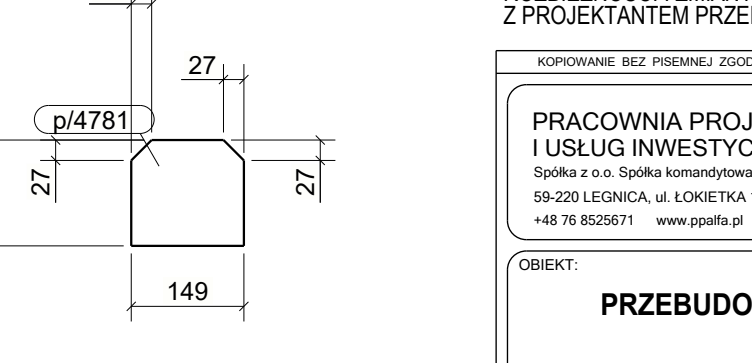
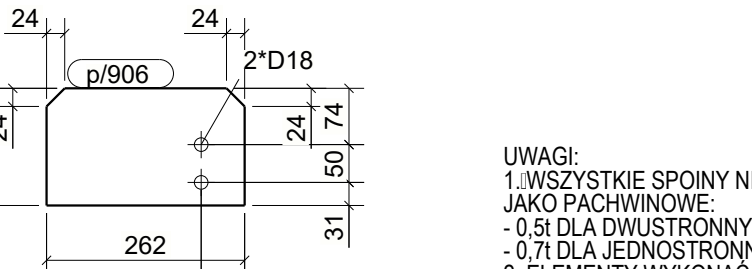
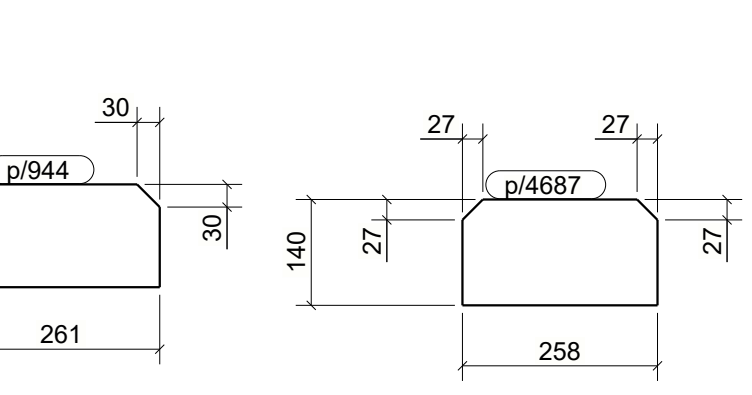
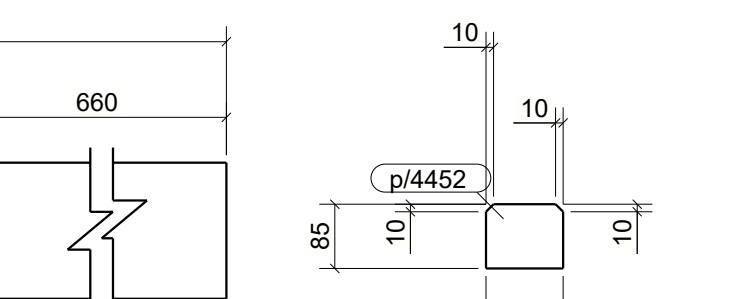
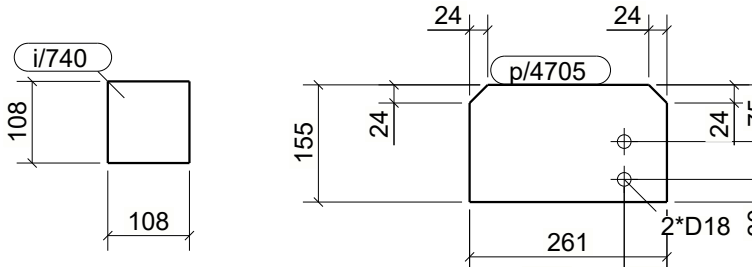
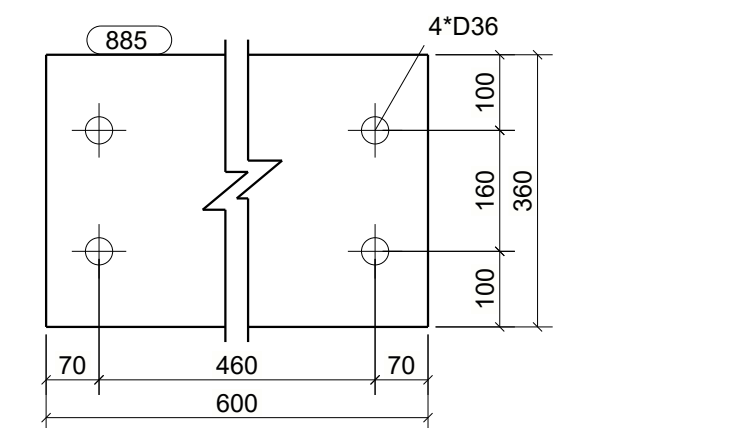
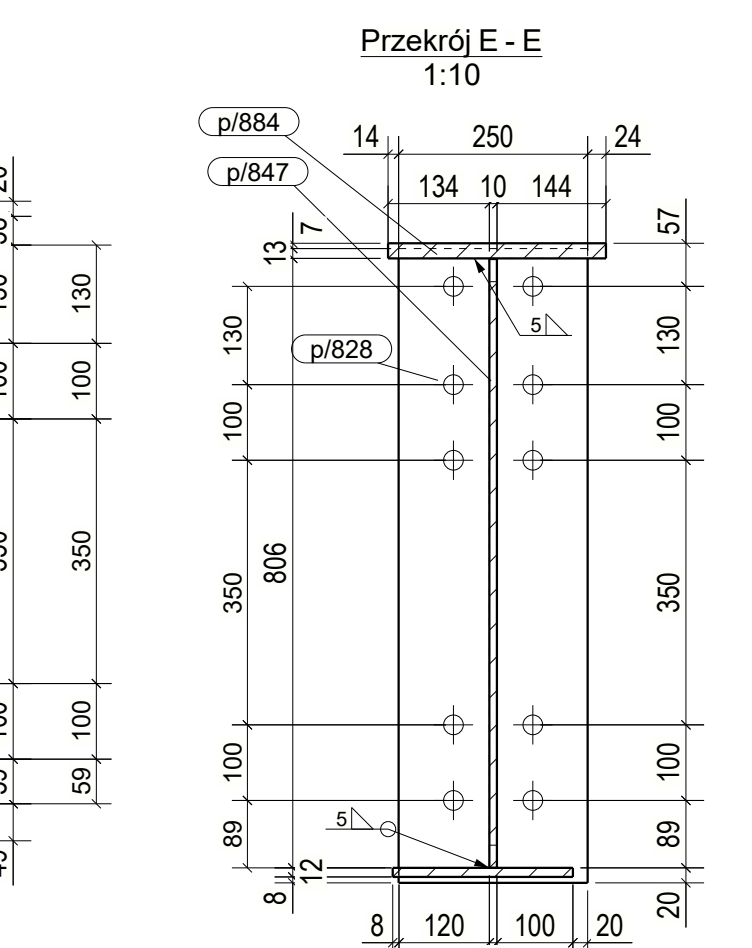
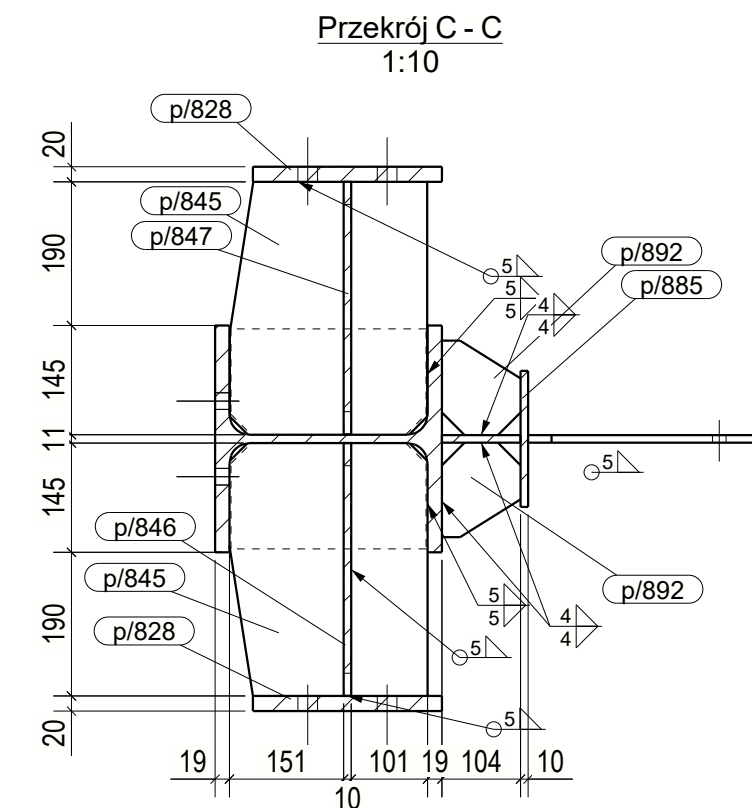
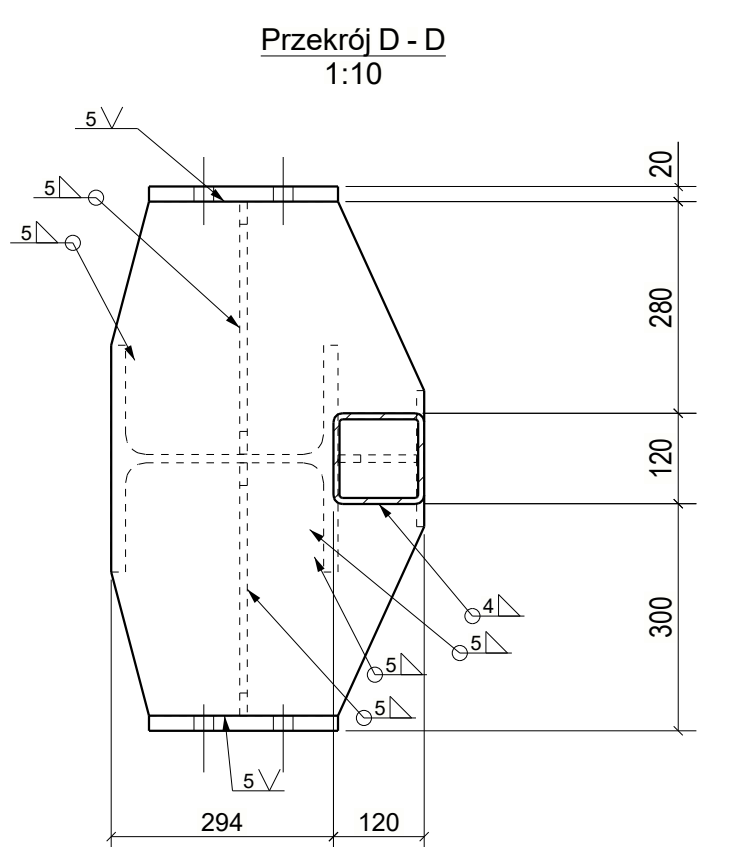
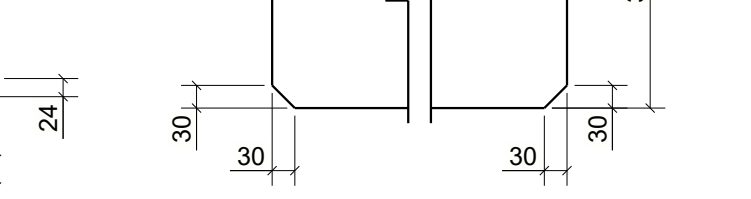
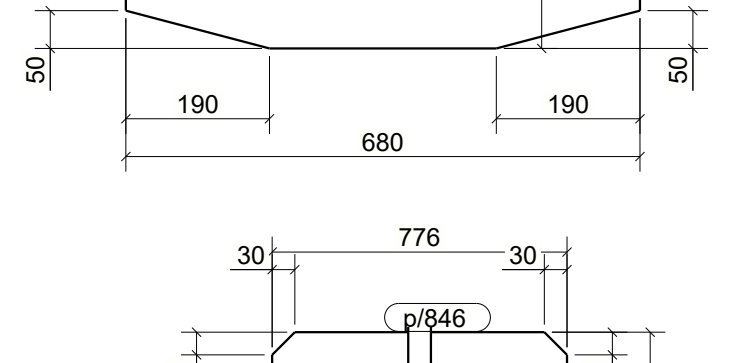
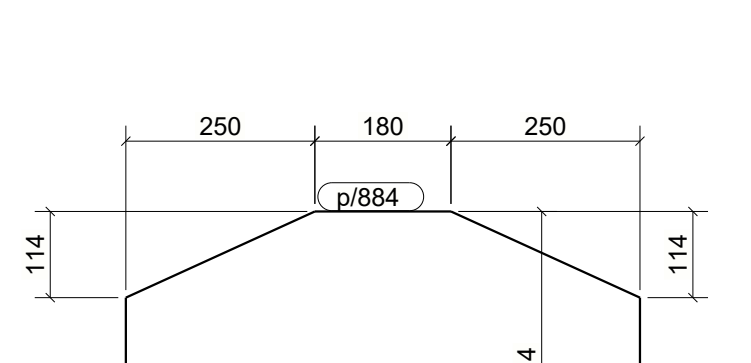
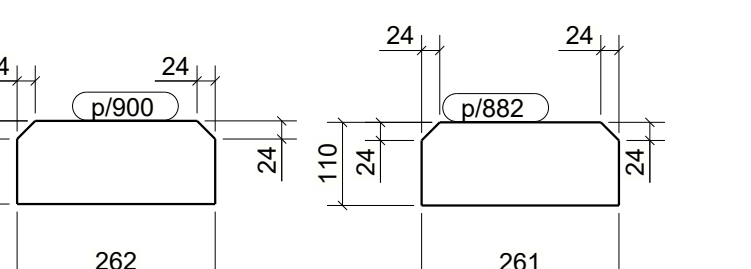
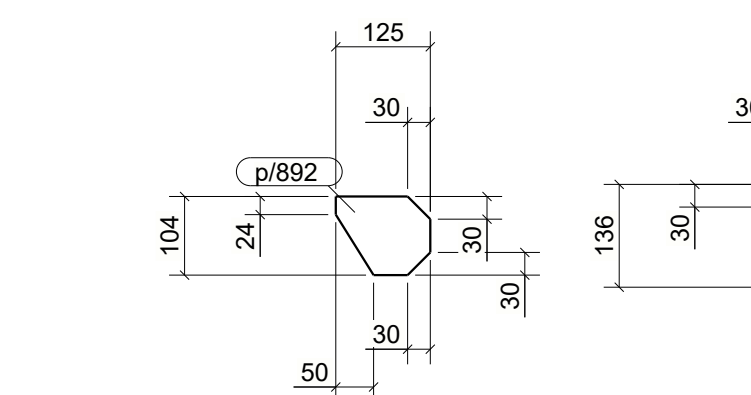
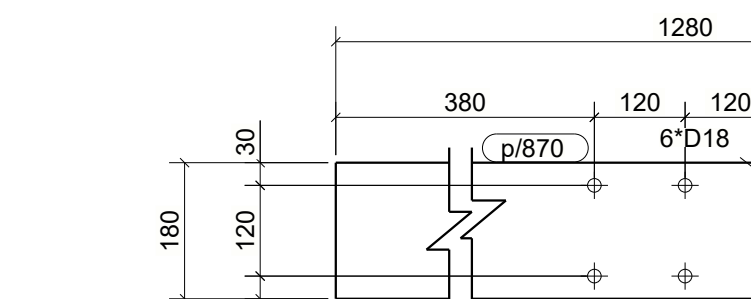
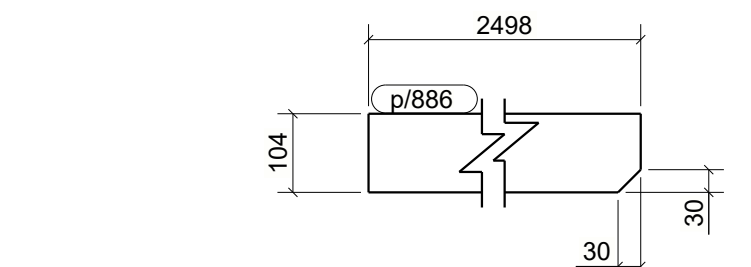
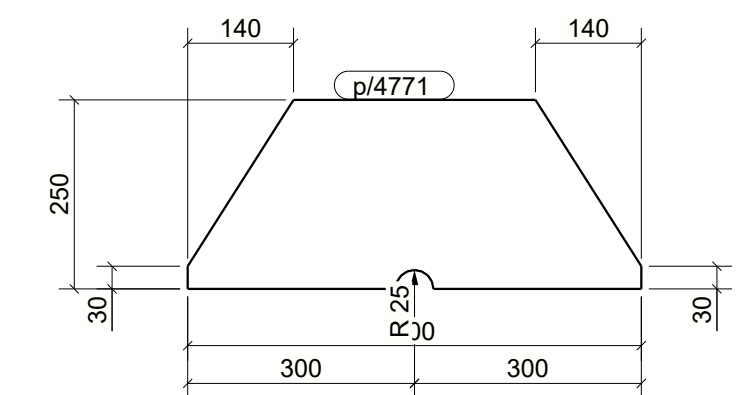
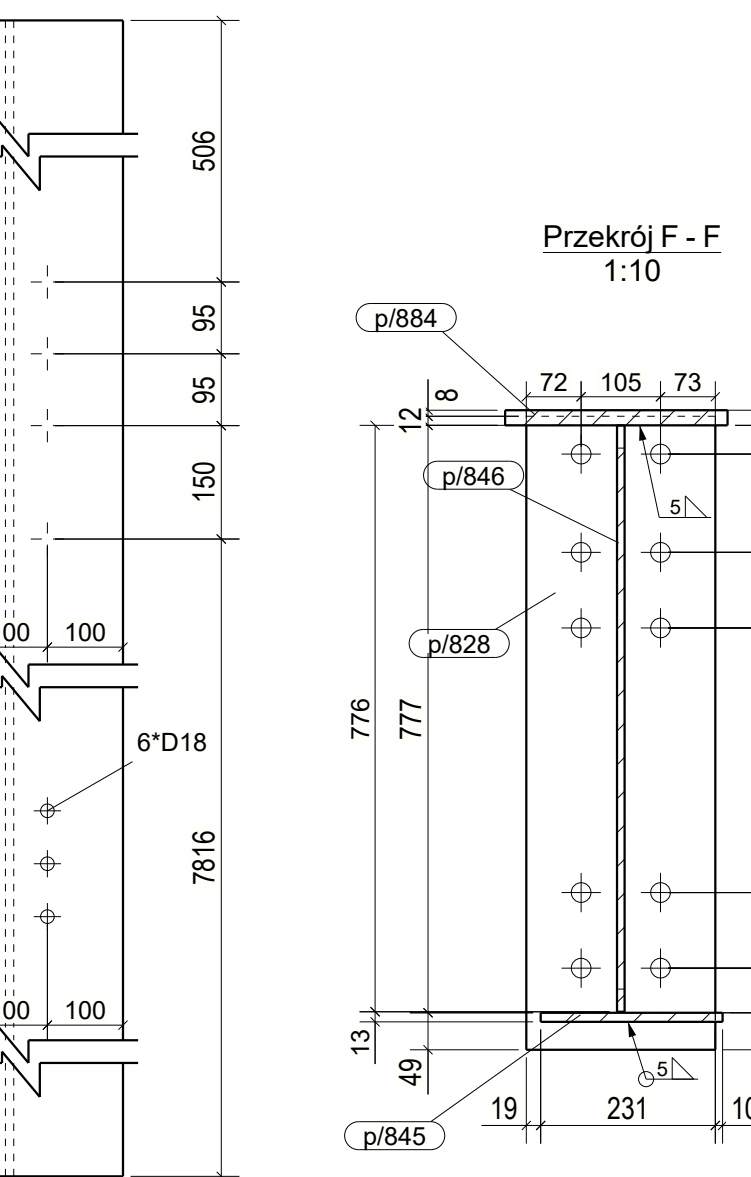
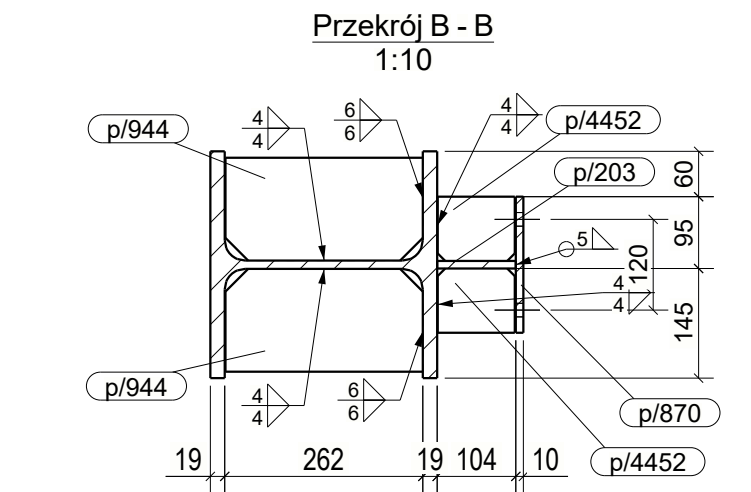
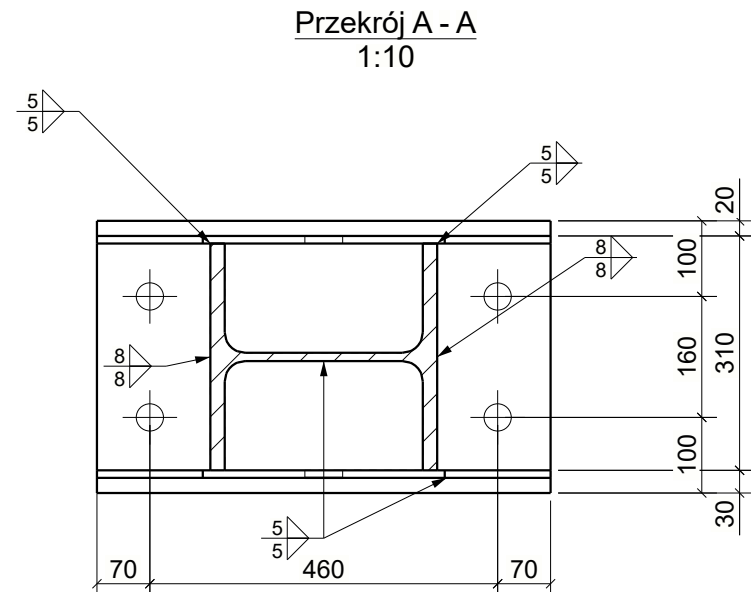
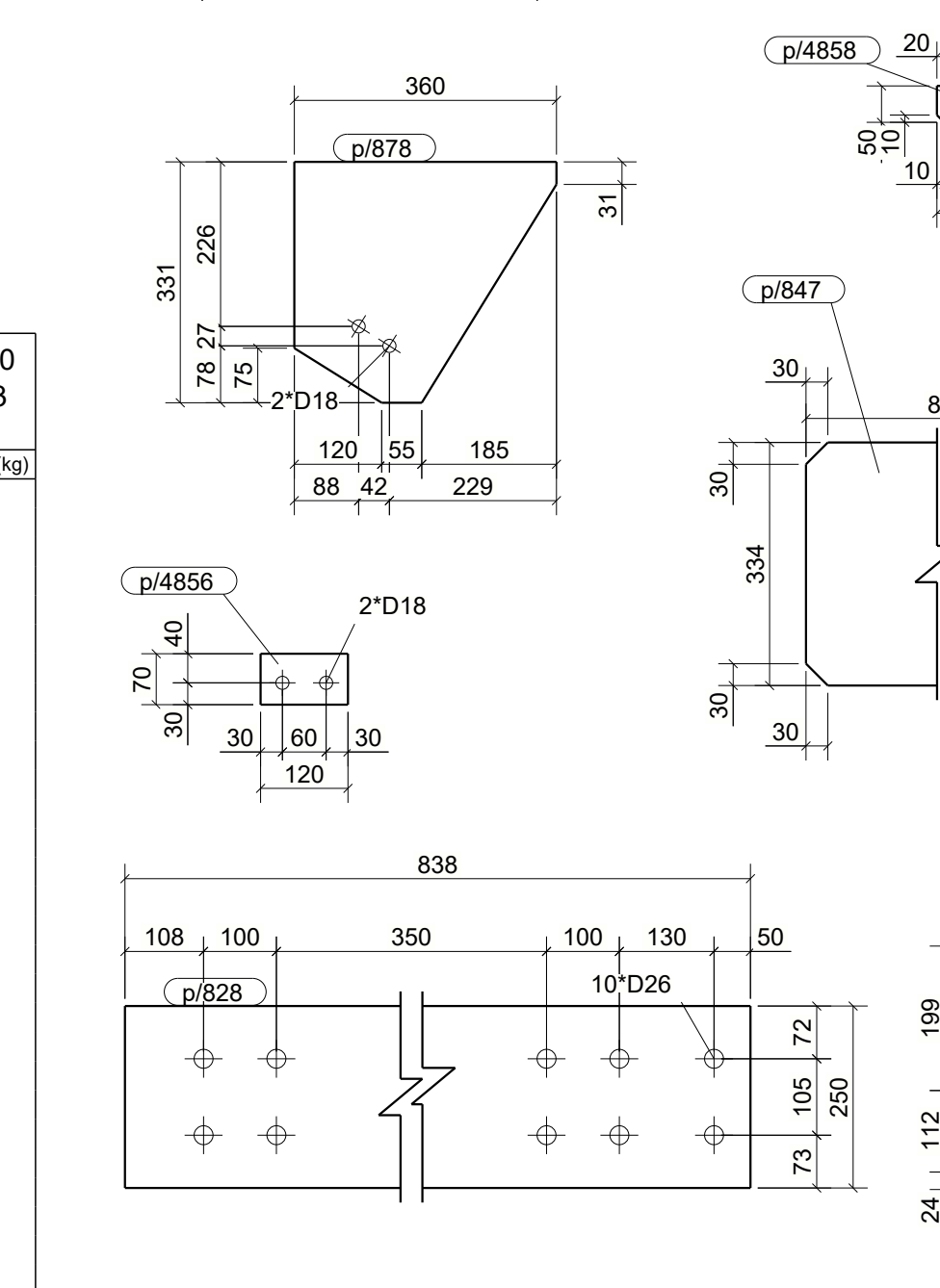
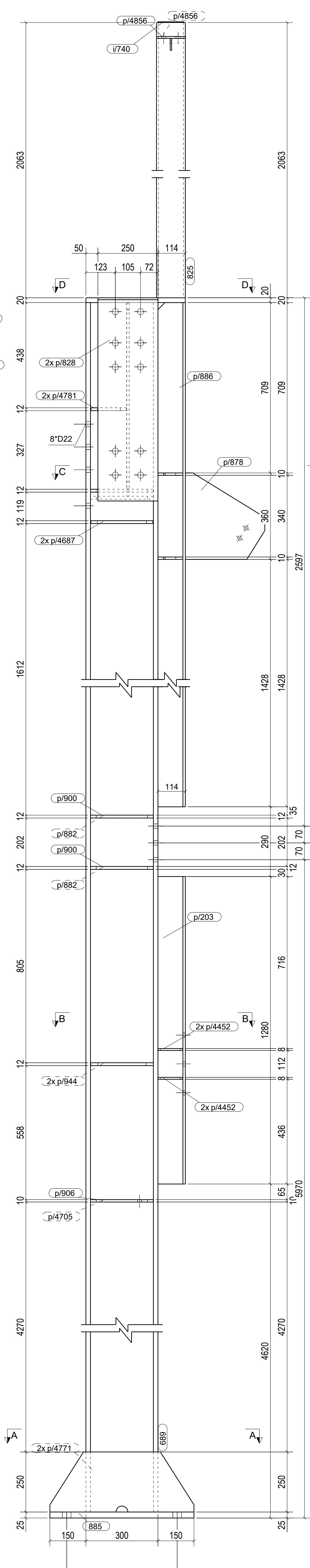


WYKAZ ELEMENTÓW ZESPOŁU					
Zespół: S/576			Ciężar (kg):	1424.0	
			Długość (mm):	10773	
			Ilość:	1	
Element	Profil	Materiał	Ilość	Długość (mm)	Ciężar brutto (kg)
689	HEB300	S235JR	1	8662	1013.2
825	SHS120*8	S235JR	1	2063	57.0
885	BL25*360	S235JR	1	600	42.4
l/740	BL3*108	S235JR	1	108	0.3
p/203	BL10*104	S235JR	1	1280	10.4
p/828	BL20*250	S235JR	1	838	32.9
p/828	BL20*250	S235JR	1	839	32.9
p/845	BL12*261	S235JR	1	334	7.9
p/845	BL12*262	S235JR	1	335	7.9
p/846	BL10*334	S235JR	1	776	20.2
p/847	BL10*334	S235JR	1	805	21.0
p/870	BL10*180	S235JR	1	1280	18.1
p/878	BL10*331	S235JR	1	360	6.8
p/882	BL12*110	S235JR	2	261	5.3
p/884	BL20*414	S235JR	1	680	38.2
p/885	BL10*180	S235JR	1	2498	35.3
p/886	BL10*104	S235JR	1	2498	20.4
p/892	BL10*104	S235JR	4	125	3.2
p/900	BL12*110	S235JR	2	262	5.3
p/906	BL10*155	S235JR	1	262	3.1
p/944	BL12*136	S235JR	2	261	6.5
p/4452	BL8*95	S235JR	4	102	2.2
p/4687	PL12*140	S235JR	2	258	6.7
p/4705	BL10*155	S235JR	1	261	3.1
p/4771	BL10*250	S235JR	2	600	18.6
p/4781	PL12*140	S235JR	2	149	3.8
p/4856	BL8*70	S235JR	2	120	1.1
p/4858	BL6*50	S235JR	2	70	0.3



UWAGI:
1. WSZYSTKIE SPOINY NIEOPISANE WYKONAĆ JAKO PACHWINOWE.
- 0.5t DLA DWUSTRONNYCH
- 0.7t DLA JEDNOSTRONNYCH
2. ELEMENTY WYKONAĆ ZE STALI WG LISTY MATERIAŁOWEJ
3. WYKONAWCA JEST ZOBOWIĄZANY SPRAWDZIĆ WSZYSTKIE WYMIARY PRZED ROZPOCZĘCIEM PRAC BUDOWLANYCH.
ROZNICE W RYSUNKACH I POMIARACH ORAZ WSZELKIE ROZBIEŻNOŚCI ZMIANY MUSZĄ BYĆ WYJAŚNIONE Z PROJEKTANTEM PRZED ROZPOCZĘCIEM PRAC BUDOWLANYCH.

KOROWANE BEZ PISMEJ ZGODY AUTORA ZABRONIONE
PRACOWNIA PROJEKTOWANIA I USŁUG INWESTYCYJNYCH ALFA
Sokółka z o.o. Spółka komandytowa
59-220 LEGONIA, ul. ŁOKIETKA 18
+48 76 8526671 www.pppa.pl pracownia@pppa.pl

PRACOWNIA

OBJEKT:
**PRZEBUDOWA BUDYNKU HANDLOWEGO
BIELSKO BIAŁA
UL. WARSZAWSKA 180**

IMIĘ I NAZWISKO:
mgr inż. Daniel Mikutaniac
uprawnienia budowlane do projektowania bez ograniczeń
w specjalności konstrukcyjno - budowlanej nr 156/DOS/12

PODPIS:

OPRACOWUJĄCY:
mgr inż. Andrzej Popiel

OPRACOWUJĄCY:
mgr inż. Jacek Kadecki

NAZWA RYSUNKU
SLUP S/576

BRANZA
KONSTRUKCJA

ID PROJEKTU	STADIUM	DATA	SKALA	NR RYS
V-23	PW	17-07-24	1:10 1:20 K10/110	

NAZWA PLIKU
V-23_PW_K10_SLUP_S/576-110

ID REWIZJI
-